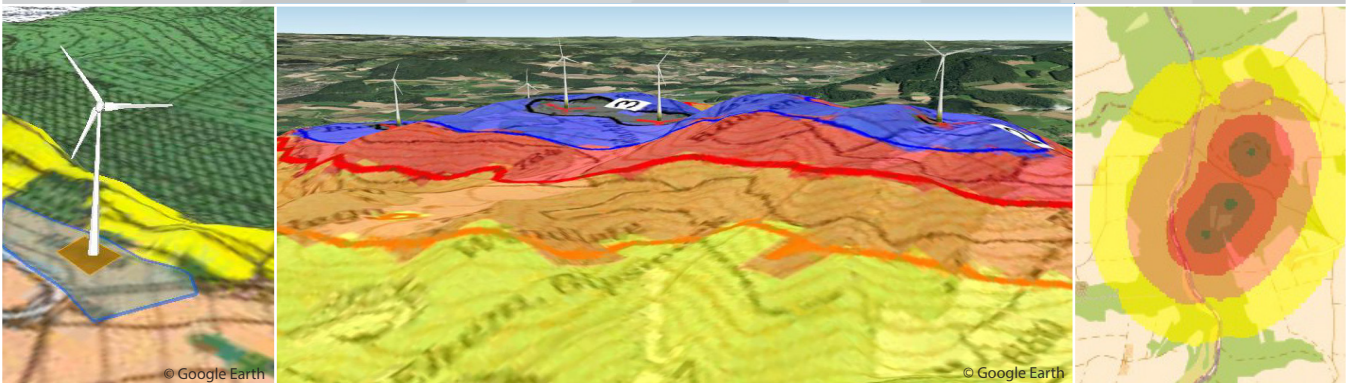


SCHALLGUTACHTEN (CH: LÄRMGUTACHTEN)

Lärm entsteht durch viele verschiedene Ursachen und seine Auswirkung auf unsere Gesundheit sollte nicht unterschätzt werden. Daher ist umso wichtiger, eine fachgerechte Untersuchung von Schall-/ und Lärmimmissionen durchzuführen.

Schallimmissionen, die durch die Nutzung von Windkraftanlagen entstehen können, müssen nach dem Gesetz schon während der Planungsphase mit einem sogenannten Schall-/Lärmgutachten aufgezeigt werden. Eine Baugenehmigung wird nur erteilt, wenn in diesem Gutachten nachgewiesen wird, dass die zulässigen Immissionsrichtwerte nicht überschritten werden. Die zulässigen Grenzwerte variieren je nach Land und Nutzungsart der benachbarten Gebäude eines Windkraftanlagenstandortes.

Wählen Sie uns als starken und kompetenten Partner, der Ihnen hierzu fachgerechte Untersuchungen bietet.



- Modellierung der Schallausbreitung mit der Software WindPRO nach ISO Norm 9613-2
- Analyse gemäss Lärmschutzverordnung LSV (Schweiz) oder gemäss internationalen Verordnungen
- Eigenes Berechnungstool zur schnelleren Berechnung der Schallphasen
- Dokumentation sämtlicher relevanter Schallimmissionspunkte
- Unsere Gutachten sind genehmigt und werden allgemein anerkannt
- Verschiedene Darstellungen in 2D und 3D